

# Les objectifs de l'équipe

## d'animation



- Proposer des activités éducatives, diversifiées et ludiques pour les enfants

- Accompagner les enfants dans

### l'acquisition de l'autonomie

- Favoriser l'accès à la culture

- Mettre en place des temps

### d'échanges et de débats

- Respecter le rythme de chacun

## NOUS CONTACTER

Par téléphone:

**05 57 32 45 36**

**06 80 21 19 97**



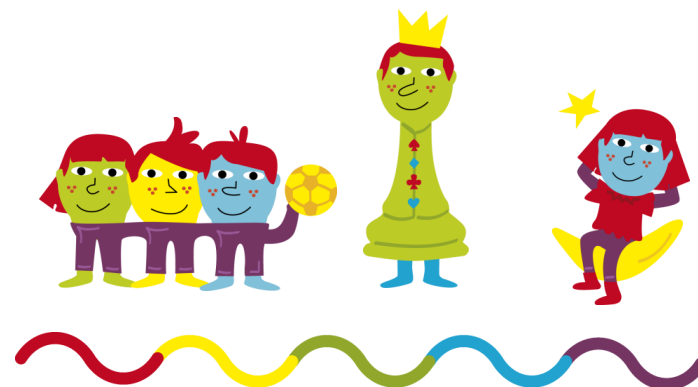
Par courrier:

**ALSH Les flibustiers**  
**23 Ter Route de St Malo**  
**33390 St Seurin de Cursac**



Par mail:

**[alsh.flibustiers@leolagrange.org](mailto:alsh.flibustiers@leolagrange.org)**



# ALSH

# LES FLIBUSTIERS

## 3 - 12 ANS



## MODALITÉS D'INSCRIPTION

Merci de prendre rendez-vous pour  
une première inscription

Les documents à fournir :

- Le dossier d'inscription \*
- Attestation CAF, MSA ou dernier avis im-  
position
- Attestation d'assurance extrascolaire
- Photocopie des vaccinations
- Photocopie de l'attestation de sécurité so-  
ciale
- Un justificatif de domicile de moins de 3  
mois
- PAI
- Si divorce ou garde exclusive , une copie du  
jugement

\* Ces documents sont à demander à L'ALSH ou  
disponible sur le site de la CCB



## RÉSERVATION ET ANNULATION

### LA RÉSERVATION EST OBLIGATOIRE

Vous devez inscrire votre enfant 1 mois avant la période  
concernée en respectant les dates d'ouvertures et de  
clôtures des inscriptions (1 semaine).

(Via le portail famille, par mail , ou en remplissant la  
grille)

EN CAS D'ANNULATION, les jours réservés doivent être  
annulés **10 jours avant** la période d'accueil concernée,  
sans quoi les journées **VOUS SERONT FACTURÉES** (sauf mala-  
die de l'enfant).

Les annulations doivent être effectuées

**UNIQUEMENT** de manière **ECRITE (mail ou carnet d'an-  
nullation à votre disposition à l'accueil).**

### PERMANENCES ADMINISTRATIVES

Vous avez la possibilité de venir à notre rencontre

- Le lundi de 10h30 à 16h30
- Le mardi de 9h30 à 16h30
- Le mercredi de 7h30 à 18h30
- Le jeudi de 9h30 à 14h30

## TARIFS

Utilisation de la tarification au taux d'effort soit 1.13%

**Quotient familial X taux d'effort = tarif  
journalier à payer PAR ENFANT**

Exemple : Si le quotient familiale est de 732€

$$732 \times 1.13\% = 8.2716$$

**Le prix de la journée sera donc de 8.27€ PAR ENFANT**

Tarif minimum journée: 4 €

Tarif maximum journée :18 €

Tarif minimum demi - journée: 2 €

Tarif maximum demi - journée: 9 €

### HORAIRES D'ACCUEIL DES ENFANTS

Les mercredis scolaires ET les vacances scolaires :

**De 7h30 à 18h30**

Les enfants peuvent être amenés à l'ALSH de

**7h30 à 9h30** et récupérés à partir de **16h30**  
**jusqu'à 18h30.**

Un accueil au péricentre de GAURIAC et SAINT  
CHRISTOLY DE BLAYE de 7h30 à 8h30 et de 17h30  
à 18h30.

Acheminement des enfants par un service de  
transport collectif.